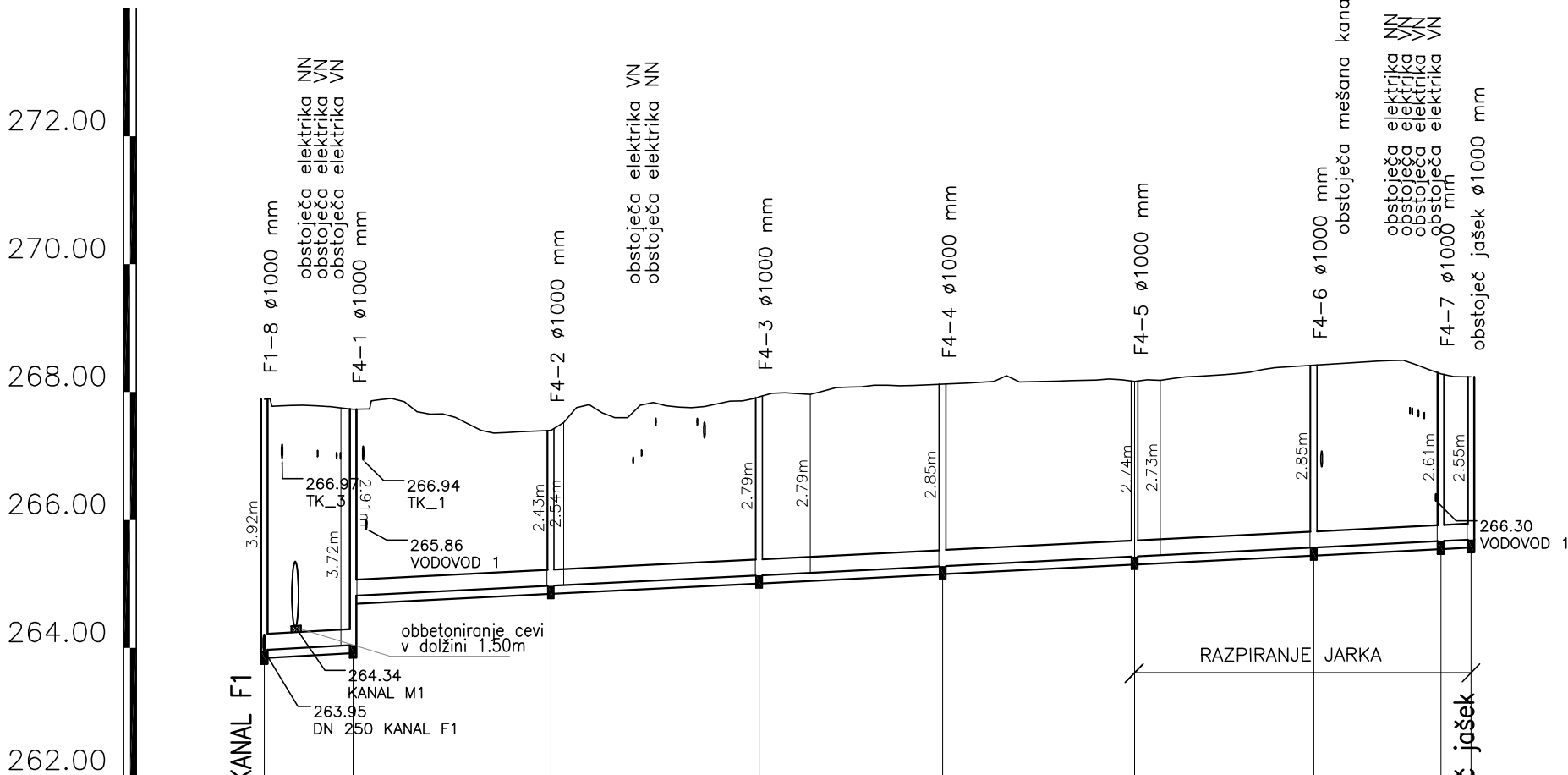


KANAL F4  
M 1:1000/100



IME	F1-8-KANAL F1	F4-1	F4-2	F4-3	F4-4	F4-5	F4-6	F4-7	obstoječ jašek
STACIONAŽA	0.00	13.89	44.82	77.39	106.09	136.10	164.12	184.02	188.72
KOTA TERENA	267.89 267.79 267.79	267.73 267.88 267.85 267.65 267.60 267.40 267.37	267.40 267.76 267.67 267.60 267.84 267.77 267.86 267.92	267.99 267.96 268.07 268.08 268.11 268.11 268.13	268.14 268.17 268.16 268.17 268.18 268.19	268.17 268.18 268.24 268.26 268.29 268.35 268.39 268.42	268.45 268.47 268.49 268.43 268.28	265.67 265.69	
KOTA IZTOKA, VTOKA	263.97	264.05 264.82	264.97	265.13	265.28	265.43	265.57		
GLOBINA IZKOPA	4.06 4.05	3.81 3.04	2.56	2.92	2.97	2.86	2.98	2.74 2.67	
PADEC – v promilih	5.7	5.0							5.1
DOLŽINA	13.89	30.93	32.57	28.70	30.01	28.02	19.89	4.71	
CEV PROFIL DOLŽINA	CENTRIF.POLIESTER-DN 250 SN10000 , L=188.73 m								

- Opombe:
- kote pokrovov revizijskih jaškov je potrebno preveriti na terenu!
  - kote križanj komunalne infrastrukture je potrebno preveriti na terenu!

<div><div><div><div></div><div></div><div></div></div><div><b>GPI</b></div></div><div>gradbeno projektiranje in inženiring, d.o.o. Ljubljanska c. 26, 8000 Novo mesto tel.: 07/33 77 630, fax. 07/33 77 631</div><div>IZS 1919</div><div>©</div></div>					
Investitor/naročnik:	OBČINA TREBNJE, Goliev trg 5, 8210 Trebnje				
Objekt:	GOSPODARSKA JAVNA INFRASTRUKTURA INDUSTRIJSKE CONE TREBNJE				
Lokacija:	TREBNJE				
	Ime in priimek:	Ident. številka:	Podpis:		
Vodja projekta:	mag.Mojca Radakovič, univ.dipl.inž.grad.	IZS G-1134			
Odg. projektant:	Robert Radakovič, univ.dipl.inž.grad.	IZS G-0445			
Sodelavec:	Renata Medle, grad.teh.,dipl.ekon.	-			
Naslov risbe:	VZDOLŽNI PREREZ KANAL F4				
Prostor za evidentiranje sprememb:					
Vrsta načrta:	3.2 Načrt gradbenih konstrukcij - kanalizacija za odvod komunalnih odpadnih voda				
Št. projekta:	Št. načrta:	Datum:	Faza:	Merilo:	Št. lista:
P-2016/23	KF-2016/23	november 2016	PZI	M 1:1000/100	2.4